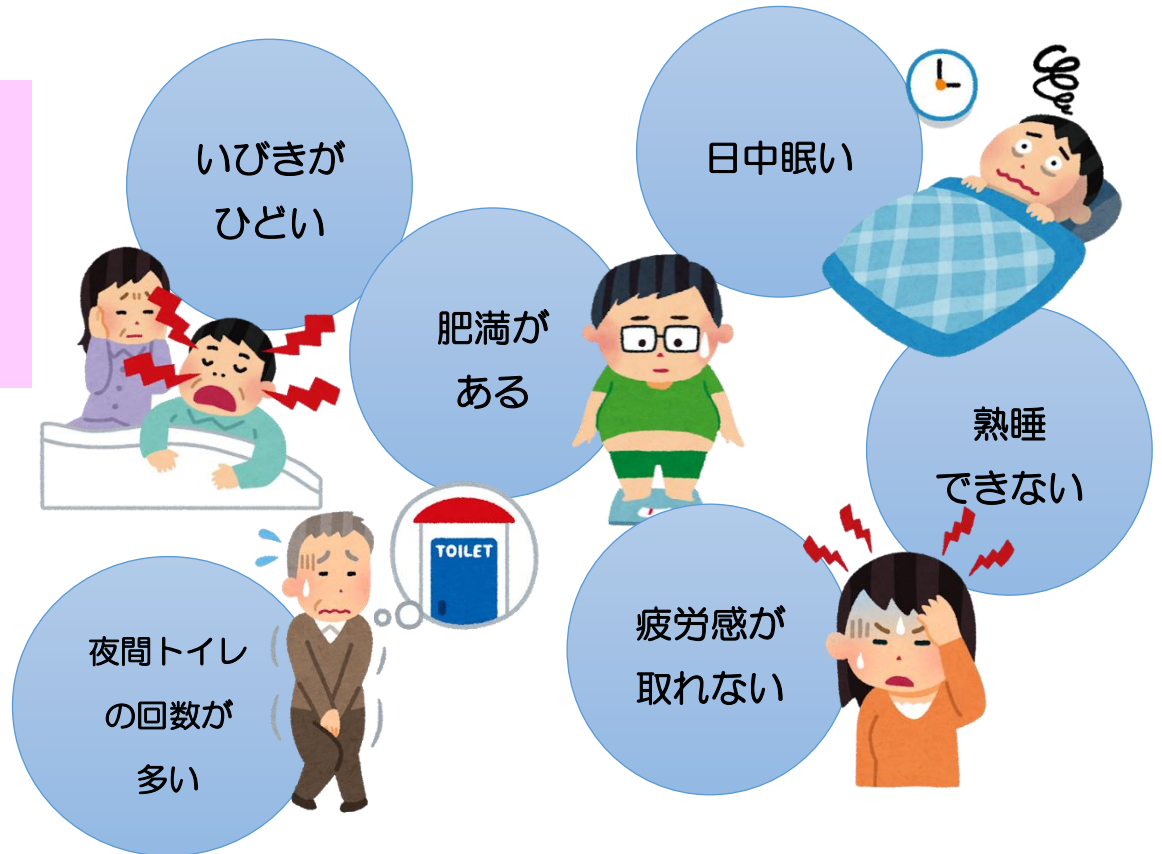


睡眠時無呼吸外来のご案内

睡眠時無呼吸症候群の診療を行っております。

睡眠中の「無呼吸」や「いびき」を指摘されている方、
また下記のような症状がある方はご相談下さい。

次のような
症状は
ありませんか



診療の流れ

① 問診票を記入し、
医師の診察を受ける



② 検査機器を持ち帰り
2晩装着して寝る



③ 次回の診察で結果説明
必要に応じ、検査入院や
CPAP 導入のご案内